



# Die Erarbeitung von Gewässerentwicklungskonzepten im Land Brandenburg

## Regionalbereich Ost - Arbeitsstand Mai 2011

# Vortragsthemen

1. Allgemeine Themenübersicht
2. Der jeweilige Arbeitsstand an den 4 Gewässerentwicklungskonzepten
3. Bisherige Ergebnisse am Beispiel GEK Randow
4. Aussichten

# Die Grundlage

Richtlinie 2000/60/EG

des Europäischen Parlaments und des Rates  
vom 23. Oktober 2000

zur Schaffung eines Ordnungsrahmens für  
Maßnahmen der Gemeinschaft im Bereich der  
Wasserpolitik

- EU-Wasserrahmenrichtlinie
- EU-WRRL
- WRRL

# Ziele der EU-WRRL

- Schutz und Verbesserung des Zustandes aquatischer Ökosysteme und des Grundwassers einschließlich von Landökosystemen, die direkt vom Wasser abhängen
- Förderung einer nachhaltigen Nutzung der Wasserressourcen
- Schrittweise Reduzierung prioritärer Stoffe und Beenden des Einleitens/Freisetzens prioritär gefährlicher Stoffe
- Reduzierung der Verschmutzung des Grundwassers
- Minderung der Auswirkungen von Überschwemmungen und Dürren

# Allgemeine Übersicht

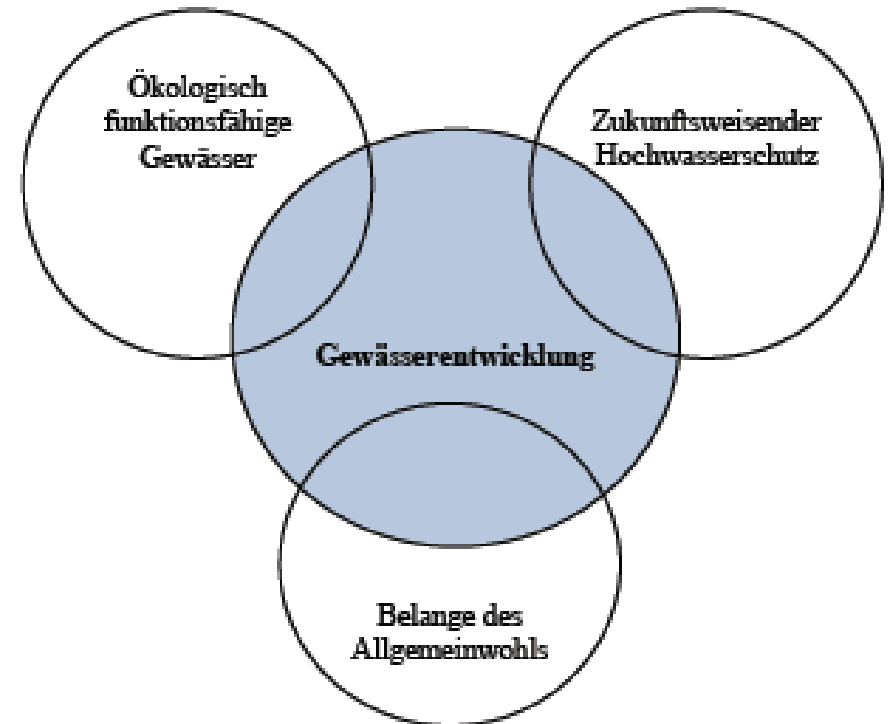
## Gewässerentwicklung – weshalb?

Unsere Gewässer sind zu einem hohen Anteil durch Nutzungen stark degradiert, daher ist die Einleitung eines positiven, alle Funktionen eines Gewässers wiederherstellenden Entwicklungsprozesses notwendig.

Die WRRL fordert daher eine Entwicklung zu einem guten ökologischen Zustand/Potential – dieses entspricht einem ökologisch funktionsfähigen Gewässer.

# Allgemeine Übersicht

Die fachliche Arbeitsebene  
des Auftragnehmers und Auftraggebers  
sowie der zuständigen Fachinstitutionen



# Allgemeine Übersicht

Was sind ökologisch funktionsfähige Gewässer:

- bilden **gewässertypische** Strukturen und Habitate,
- erfordern praktisch **keinen** Unterhaltungsaufwand,
- sind dem Hochwasserabfluss **angepasst** und
- bieten **verlässliche** Grenzen gegenüber benachbarten Nutzungen

# Allgemeine Übersicht

## Das Gewässerentwicklungskonzept

(Datensammlung → Bewertung → Festlegung von Zielen)

- Gewässerentwicklungskonzept = GEK
- Fachplanung, die **lokal** ein nur wenige Wasserkörper umfassendes Kleineinzugsgebiet betrachtet
- dient der **Sammlung** jeweils vorliegender, aktueller Zustands- und Belastungsinformationen
- **Abgleich** des aktuellen Zustandes (Pkt.3) mit den Entwicklungszielen
- Erfassung bestehender **Restriktionen und Nutzungskonflikte**
- Erarbeitung möglicher, **gewässerspezifischer Maßnahmen**

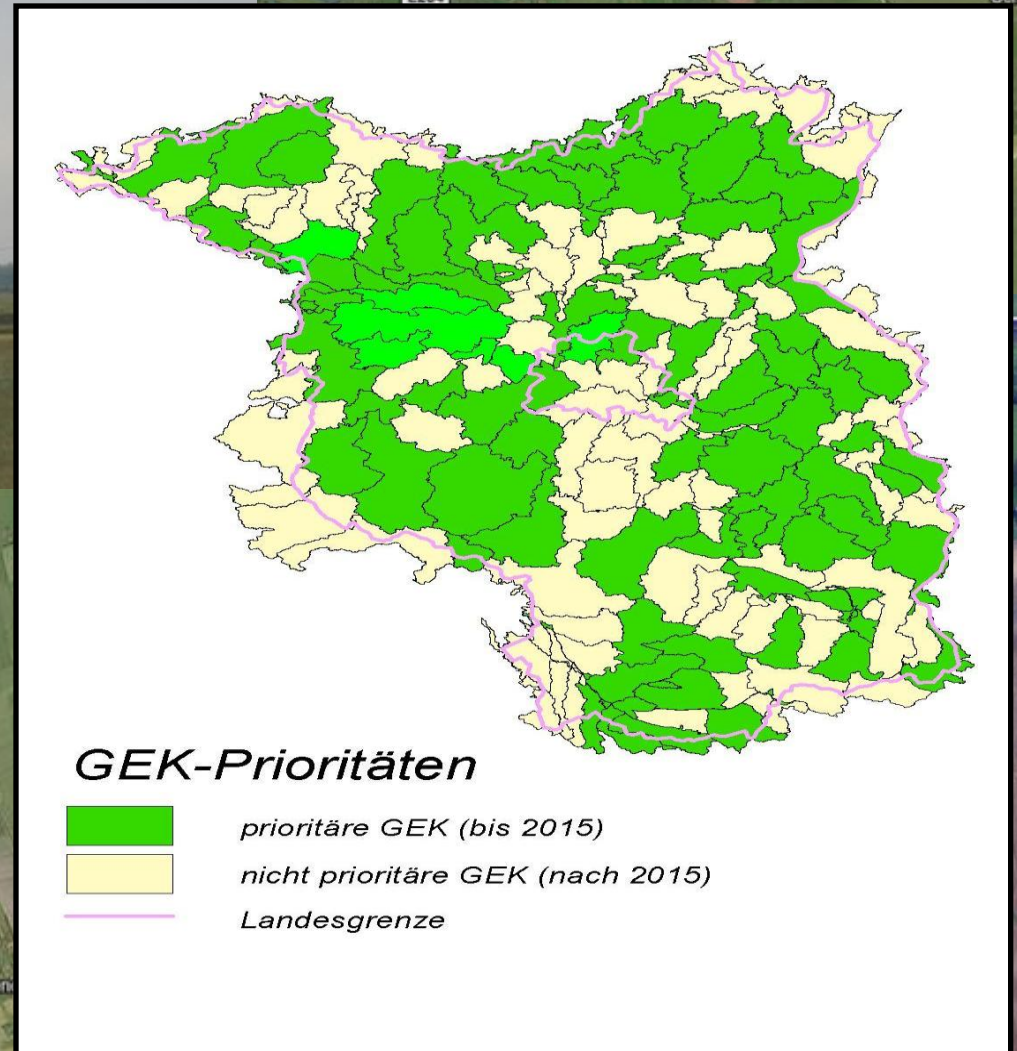
# Allgemeine Übersicht

## Prinzipielles Abarbeitungsschema im Gewässerentwicklungskonzept

- Erfassung des Ist – Zustand
- Definieren des Zielzustand
- Ermittlung von Defiziten
- Erarbeitung von Maßnahmen

# Allgemeine Übersicht

## Gebietskulisse GEK Land Brandenburg



# Allgemeine Übersicht

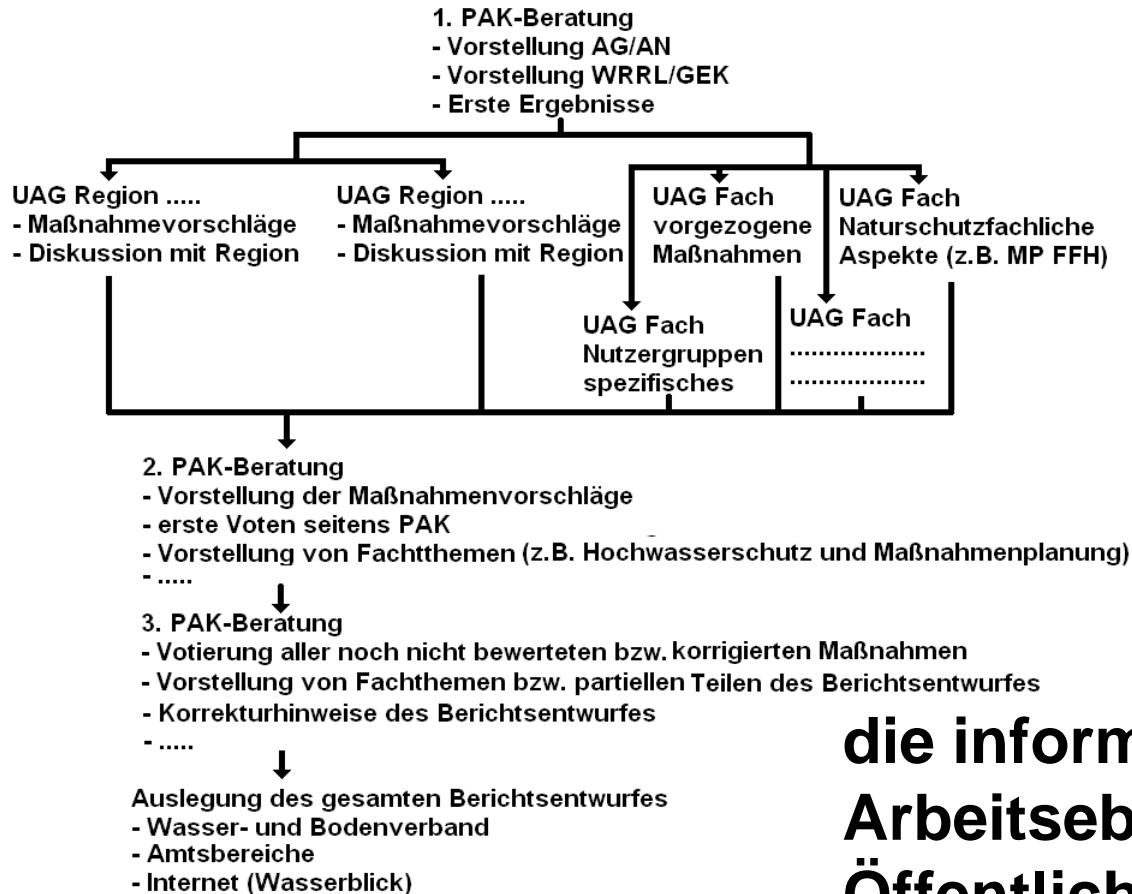
The screenshot shows the 'WasserBLiCK-Edit-Mode' website in a Windows Internet Explorer browser. The page title is 'Bund- Länder- Informations- und Kommunikationsplattform'. The navigation menu includes 'Home', 'Abonnieren', 'Kalender', 'Navigator', 'Sitemap', 'Service', 'Autoren-umgebung', 'Profil anpassen', and 'Über WasserBLiCK'. The main content area is divided into several sections: 'Intern' with a 'Reporting Obligation Report Navigator', 'Öffentliches Forum' with a 'TOP Thema' section, and 'Aktuell' with a list of recent news items. A search bar is located at the top left, and a sidebar on the left contains 'WasserBLiCK' and 'Service' links. The browser's address bar shows the URL 'http://www.wasserblick.net/Autoren/?target=1&stat=no'. The taskbar at the bottom shows the Start button and several open applications, including 'WasserBLiCK-Edit-Mo...'. The system tray on the right shows the date and time as '13:44'.

Woher sind Informationen zu bekommen?

# Allgemeine Übersicht

## Prinzipskizze (PAK/UAG)

### Öffentlichkeitsinformation im Gewässerentwicklungskonzept



die informatorische  
Arbeitsebene der  
Öffentlichkeit

# Die Arbeitsstände in den 4 GEK's

## 1. GEK Platkower Mühlenfließ

- Beginn Oktober 2009, Ende 2011
- Bearbeiter Freie Planungsgruppe Berlin

## 2. GEK Brieskower Kanal

- Beginn Oktober 2009 – Ende 2011
- Bearbeiter Umweltbüro Essen, Siecker mbH Hoppegarten, Landschaft planen+bauen Berlin

## 3. GEK Ucker1




- Beginn April 2010, Ende 2011 (voraussichtlich)
- Bearbeiter Büro für Umweltplanung und Wasserbau Berlin

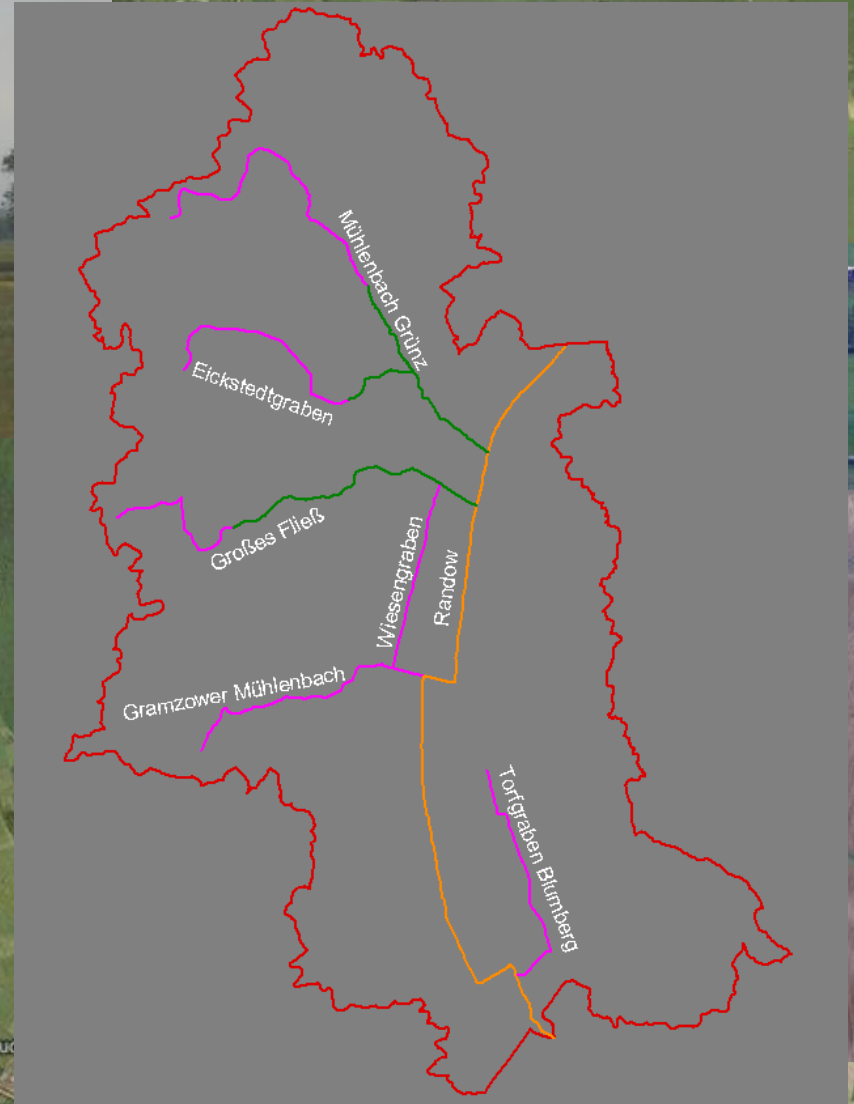
## 4. GEK Randow

- Beginn April 2010, Ende 2011 (voraussichtlich)
- Bearbeiter Biota, Inst. für ökol. Forschung und Planung GmbH Bützow

# Das Gewässerentwicklungskonzept Randow

Einstufung der Gewässer nach  
WRRL

-  natürliches Gewässer
-  erheblich verändertes Gewässer
-  künstliches Gewässer



# Das Gewässerentwicklungskonzept Randow

Gesamtstrukturgüte  
der  
Randow und ihrer Zuläufe

Güteklassen Strukturgütekartierung

— GK 1 - sehr gut

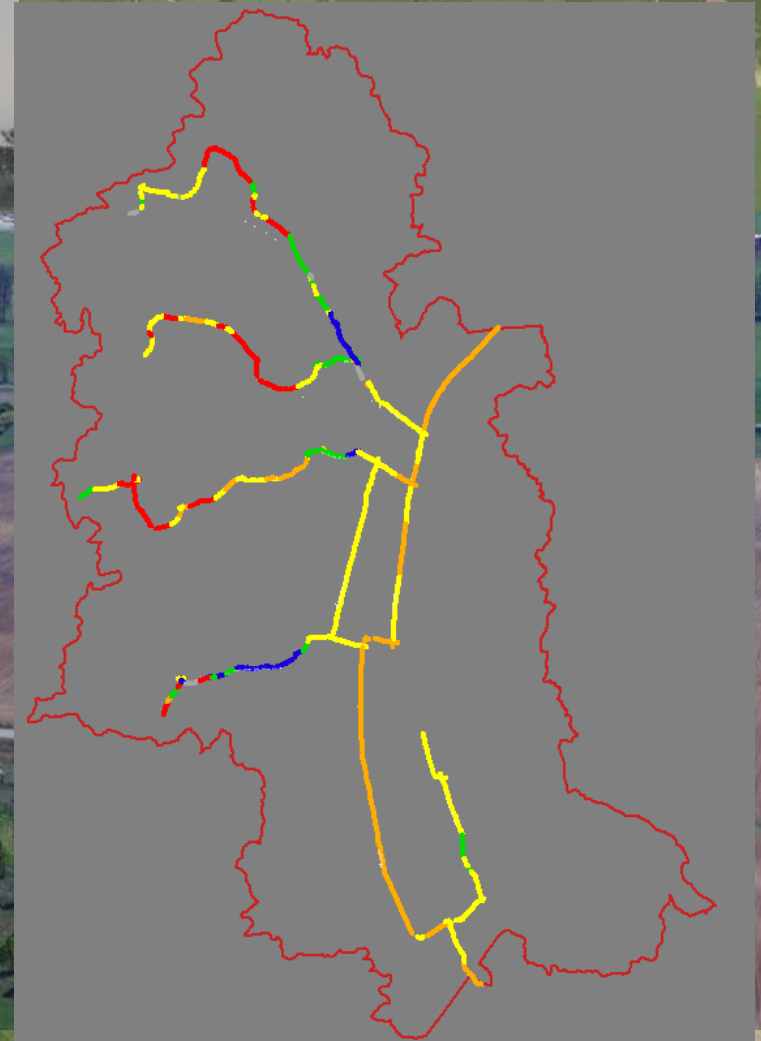
— GK 2 - gut

— GK 3 - mäßig

— GK 4 - unbefriedigend

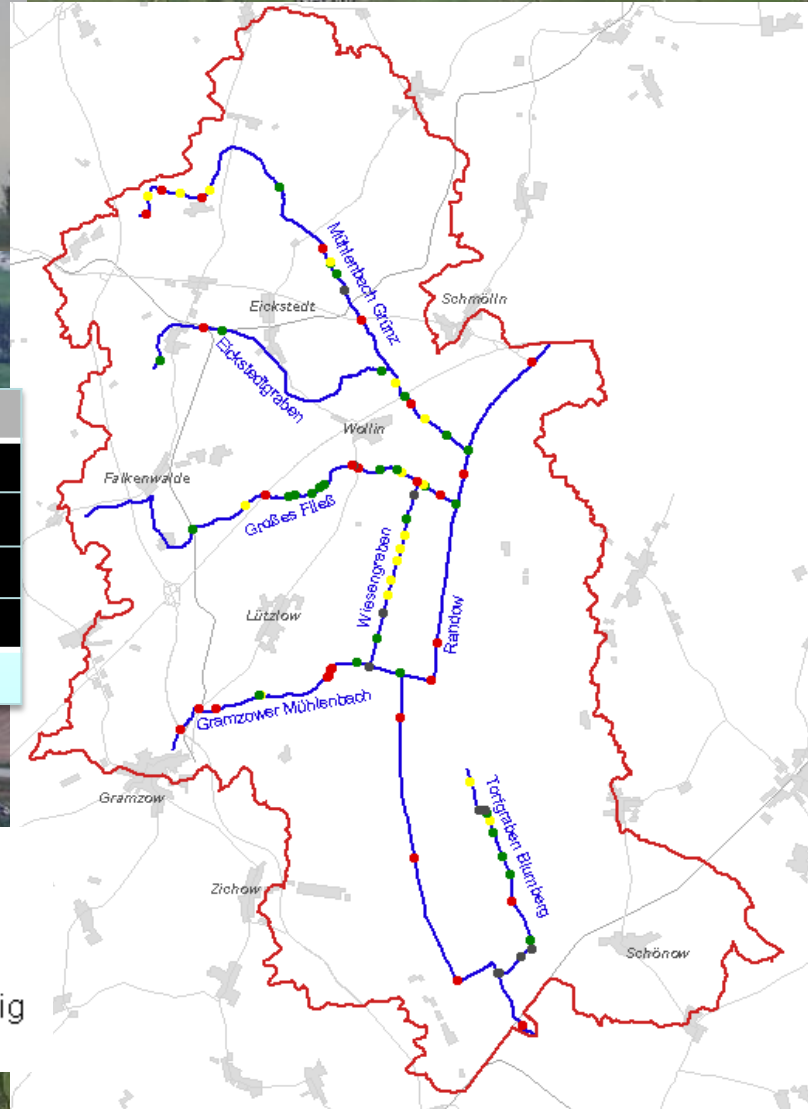
— GK 5 - schlecht

— nicht bewertbar



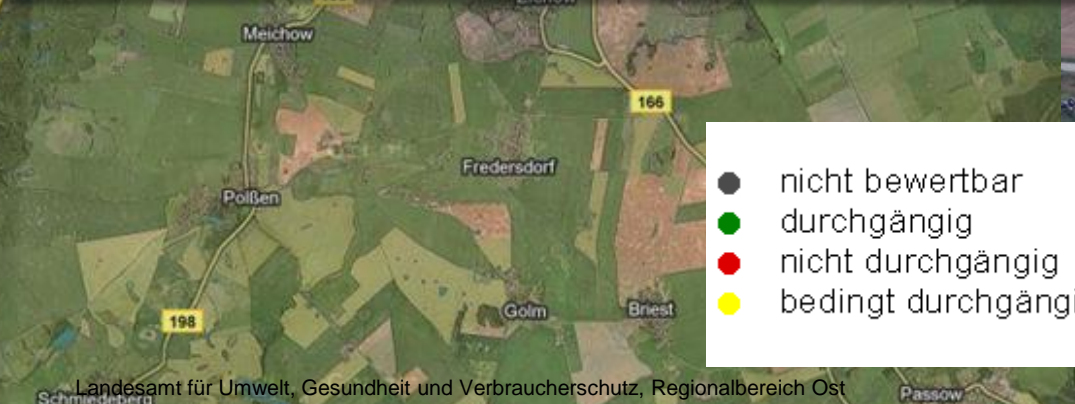
# Das Gewässerentwicklungskonzept Randow

Bauwerke – Bewertung der  
ökologischen Durchgängigkeit



DGK	Anzahl Bauwerke	Prozentuale Verteilung
durchgängig		
bedingt durchgängig		
nicht durchgängig		
nicht bewertbar		
	97	100,00%

- nicht bewertbar
- durchgängig
- nicht durchgängig
- bedingt durchgängig



# Fazit -

## Maßnahmenvorschläge werden vorliegen!

Wir brauchen:

1. antragsfreudige Wasser- und Bodenverbände
2. den Antrag schnell bearbeitende Behörden!
3. Eine aktiv mitwirkende Bevölkerung, die Kompromisse zwischen Gewässerökologie, zukunftsweisenden Hochwasserschutz und Allgemeinwohl trägt!
4. Unternehmen, die der Gewässerökologie auch etwas abgewinnen können!
5. .... und dann nur noch etwas Finanzielles und Förderrichtlinien, die den Umweltgedanken befördern und für Bereitwillige einen Ausgleich schaffen!

# Wie könnte es den weitergehen?

## Bearbeitungsvorgaben:

### 1. in Bearbeitung

- GEK Brieskower Kanal
- GEK Platkower Mühlenfließ
- GEK Randow
- GEK Ucker1

### 2. Prioritäre EZG

- GEK Quillow (UcK Quillow)
- GEK Stöbber (OdU Stöbber)
- GEK Finowkanal (OdU Finowk)
- GEK Welse1 (OdU Welse1)
- GEK Welse2 (OdU Welse2)
- GEK Ho-Frie-Wa (OdU HoFriWa)
- GEK Alte Oder (OdU Alte Oder)

### 3. gegenwärtig

- GEK Nettelgraben (2011-2013) abgestimmt mit WBV Finowfließ
- ??

# Wie könnte es den weitergehen?

## Finanzierungsmöglichkeiten in BB zur Umsetzung von Maßnahmen an Gewässern

- **Förderrichtlinie Landschaftswasserhaushalt**
- **WRRL-Gewässersanierungsrichtlinie**
- **Unterhaltungsverbändezuständigkeitsverordnung**
- **ILE -Richtlinie**
- **EEG** (nur für Betreiber von Wasserkraftwerken)
- **Naturschutz-Großprojekte des Bundes**
- **Ausgleichs-und Ersatzmaßnahmen**



Sie sehen, wir sind voll dabei!



Vielen Dank für Ihre  
Aufmerksamkeit